



Qualität von Anfang an.

## Technische Daten

### BAUFORM

2-teilige Körperkonstruktion (verschraubt).  
Baulänge nach DIN 3202 M3.  
Stempelung nach AD-Merkblatt A4.

### BETÄTIGUNG

90°-Drehung des Handhebels.

### ANSCHLUß

Innengewinde 1/4" bis 4", DIN 2999

### BETRIEBSDRUCK

Großvakuum bis Nenndruck. (Bis 80°C.)  
Für Betriebstemperaturen über +80°C siehe  
Druck-Temperatur-Diagramm.

### NENNDRUCK

1/4" - 1" : PN64  
1 1/4" - 4" : PN40

### TEMPERATUR

-30°C bis max. +180°C

*Bei Mediumtemperaturen über 80°C, bzw. stark schwankenden Mediumtemperaturen, empfehlen wir eine Druckausgleichsbohrung in der Kugel. Bei zur Dampfbildung neigenden Medien ist eine Ausgleichsbohrung zwingend erforderlich.*

*Bitte bei Ihrer Bestellung angeben.*

### WERKSTOFFE

Gehäuse: Edelstahl 1.4408  
Kugel: Edelstahl 1.4401  
Dichtung: PTFE-glasfaserverstärkt  
Handhebel: Edelstahl 1.4301,  
kunststoffummantelt.

### BESONDERHEITEN

Handhebel mit Anschloßvorrichtung.

Alle Angaben sind freibleibend und unverbindlich!

## Specification

### DESIGN

Body consists of 2 screwed parts. Face to face length according to DIN 3202 M3.  
Stamped to AD-approval A4.

### OPERATION

Rotation of the handle through 90°.

### CONNECTION

Female B.S.P. thread 1/4" - 4", DIN 2999

### PRESSURE RANGE

Almost vacuum up to Nominal pressure. (Up to 80°C.)

For higher temperatures please refer to the Pressure-Temperature-Diagram.

### NOMINAL PRESSURE

1/4" - 1" : PN64  
1 1/4" - 4" : PN40

### TEMPERATURE RANGE

-30°C up to +180°C

*At media temperature above 80°C or large oscillating media temperatures we recommend a pressure compensation bore in the ball. At media which tend to steam-building the pressure compensation bore is compellingly required.*

*Please mention in your order.*

### MATERIALS

Body: Stainless steel 1.4408  
Ball: Stainless steel 1.4401  
Seal: PTFE-glassfiber reinforced  
Handle : Stainless steel 1.4301,  
Plastic coated.

### FEATURE

Handle with locking device.

The above information is intended for guidance only and the company reserves the right to change any data herein without prior notice!

Artikel:  
**ZF**

2-Wege Kugelhahn  
PN40 ... PN64

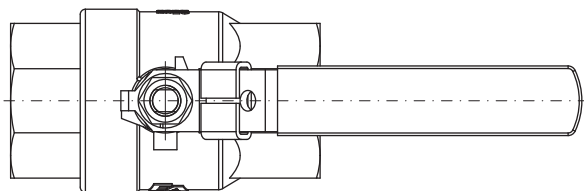
Edelstahl



Type:  
**ZF**

2-way Ball Valve  
PN40 ... PN64

Stainless Steel



## Artikel- u. Bestellangaben: z.B. ZF311025

= Kugelhahn, Edelstahl, Handhebel, Innengewinde, G 1

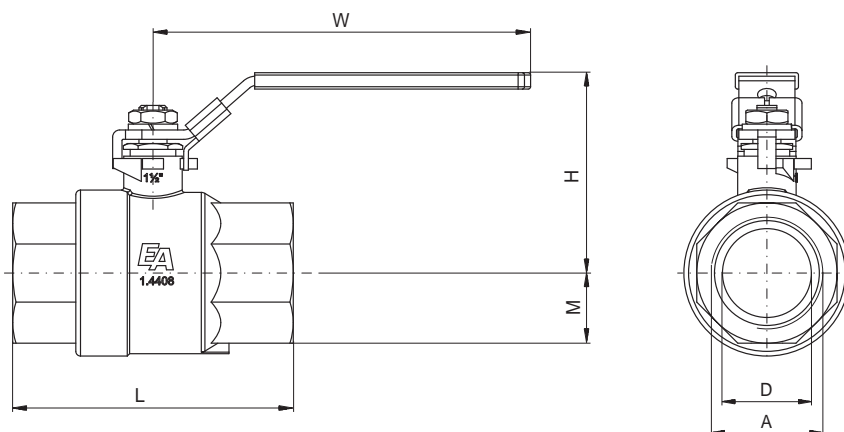
1.+ 2. Stelle Produkt	3.+ 4. Stelle Werkstoffe Gehäuse / Dichtung / Kugel	5. Stelle Betätigung	6. Stelle Zusatzausstattung	7.+ 8. Stelle Anschlußgröße (nach DIN 2999)
ZF = Kugelhahn	31 = Edelstahl / PTFE / Edelstahl	1 = Handhebel	0 = ohne	21 = 1/4" 22 = 3/8" 23 = 1/2" 24 = 3/4" 25 = 1" 26 = 1 1/4" 27 = 1 1/2" 28 = 2" 29 = 2 1/2" 30 = 3" 31 = 4"

## Ordering example: e.g. ZF311025

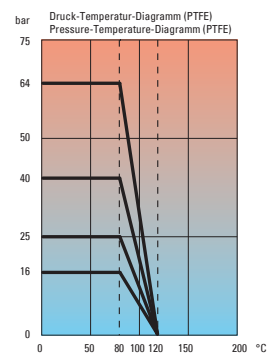
= Ball valve, Stainless Steel, handle, female thread, G 1

1.+ 2. Digit Product	3.+ 4. Digit Material Body / seal / ball	5. Digit Operation	6. Digit Options	7.+ 8. Digit Connection size (acc. to DIN 2999)
ZF = Ball-valve	31 = Stainless Steel / PTFE / Stainless Steel	1 = Handle	0 = no options	21 = 1/4" 22 = 3/8" 23 = 1/2" 24 = 3/4" 25 = 1" 26 = 1 1/4" 27 = 1 1/2" 28 = 2" 29 = 2 1/2" 30 = 3" 31 = 4"

## Abmessungen / Dimensions



A	D	L	H	M	W	kg	PN
1/4	11,6	50	52	14	102	0,27	64
3/8	12,7	60	54	14	102	0,22	64
1/2	15	75	62	17	123	0,32	64
3/4	20	80	66	21	123	0,50	64
1	25	90	77	25	123	0,74	64
1 1/4	32	110	80	30	145	1,28	40
1 1/2	38	120	91	36	168	1,95	40
2	50	140	98	45	168	3,07	40
2 1/2	65	185	138	60	246	5,08	40
3	80	205	149	74	401,5	10,10	40
4	90	240	171	88,2	401,5	21,75	40



### Hinweis

Bei den in dieser Dokumentation beschriebenen Produkten, in der von uns gelieferten Form, handelt es sich weder um Maschinen gemäß Artikel 2 Absatz a noch um unvollständige Maschinen gemäß Artikel 2 Absatz g im Sinne der Richtlinie 2006/42/EG über Maschinen.

### Advice

The products described in this documentation in the conditions of our delivery are no machinery according to annex 2 paragraph a respectively no partly completed machinery according to annex 2 paragraph g of the directive 2006/42/EC on machinery.

