



Qualität von Anfang an.

Technische Daten

BAUFORM

Indirekt gesteuerte Kolbenschieber mit Handnotbetätigung für einfach- und doppeltwirkende Stellantriebe.

MERKMALE

- Sicherheitsstellung bei Energieausfall durch mechanische Feder (monostabile Ausführung)
- Überschneidungsfreies Schalten
- Einfacher Aufbau des Kolbenschieber Weichdichtungssystems.
- Leicht austauschbarer Magnet

WERKSTOFFE

Gehäuse: Aluminium eloxiert
Dichtungen: NBR

ANSCHLUSS

G $\frac{1}{4}$ mit NAMUR-Flanschbild

ANSCHLUßSPANNUNG

24V Gleichstrom (DC)
230V 50/60Hz
110V 50/60Hz

SPANNUNGSTOLERANZ

± 10%

LEISTUNGS-AUFNAHME

Wechselstrom: 5 VA
Gleichstrom: 3 Watt

MEDIUMDRUCK

2 - 10 bar

DURCHFLUSSMEDIUM

Gefilterte, ölfreie und getrocknete Druckluft

MEDIUMTEMPERATUR

max. +50°C

UMGEBUNGSTEMPERATUR

+5°C bis +60°C

NENNDURCHFLUSS

1680 l/min

EINSCHALTDAUER

100 % ED

SCHUTZKLASSE

IP65

Alle Angaben sind freibleibend und unverbindlich!

Specification

DESIGN

Indirectly controlled soft seal spool valve with manual override for single- and double operated actuators.

FEATURE

- Safety function in the event of power failure provided by a mechanical return spring (monostable design)
- Crossover-free switching
- Simple design of soft seal spool system.
- Easily interchangeable solenoid

MATERIAL

Body: Aluminium anodized
Sealing: NBR

CONNECTION AND ORIFICE

G $\frac{1}{4}$ with NAMUR-Interface

VOLTAGES

24V (DC)
230V 50/60Hz
110V 50/60Hz

VOLTAGE TOLERANCE

± 10%

POWER CONSUMPTION

AC: 5 VA
DC: 3 watts

PRESSURE RANGE

2 - 10 bar

MEDIA

Filtered, non-lubricated and dry compressed air

TEMPERATURE RANGE

max. +50°C

AMBIENT TEMPERATURE

+5°C up to +60°C

FLOW RATE

1680 l/min

INSERTION DURATION

100 % ED

PROTECTION

IP65

The above information is intended for guidance only and the company reserves the right to change any data herein without prior notice!

Artikel:

TM62xx07

5/2-Wege
Magnetventil
NAMUR

Aluminium



Type:

TM62xx07

5/2-way
solenoid valve
NAMUR

Aluminium



Artikel- u. Bestellungenaben: z.B. TM621407

= Magnetventil, mit Handnotbetätigung, 230V AC, G¹/₄

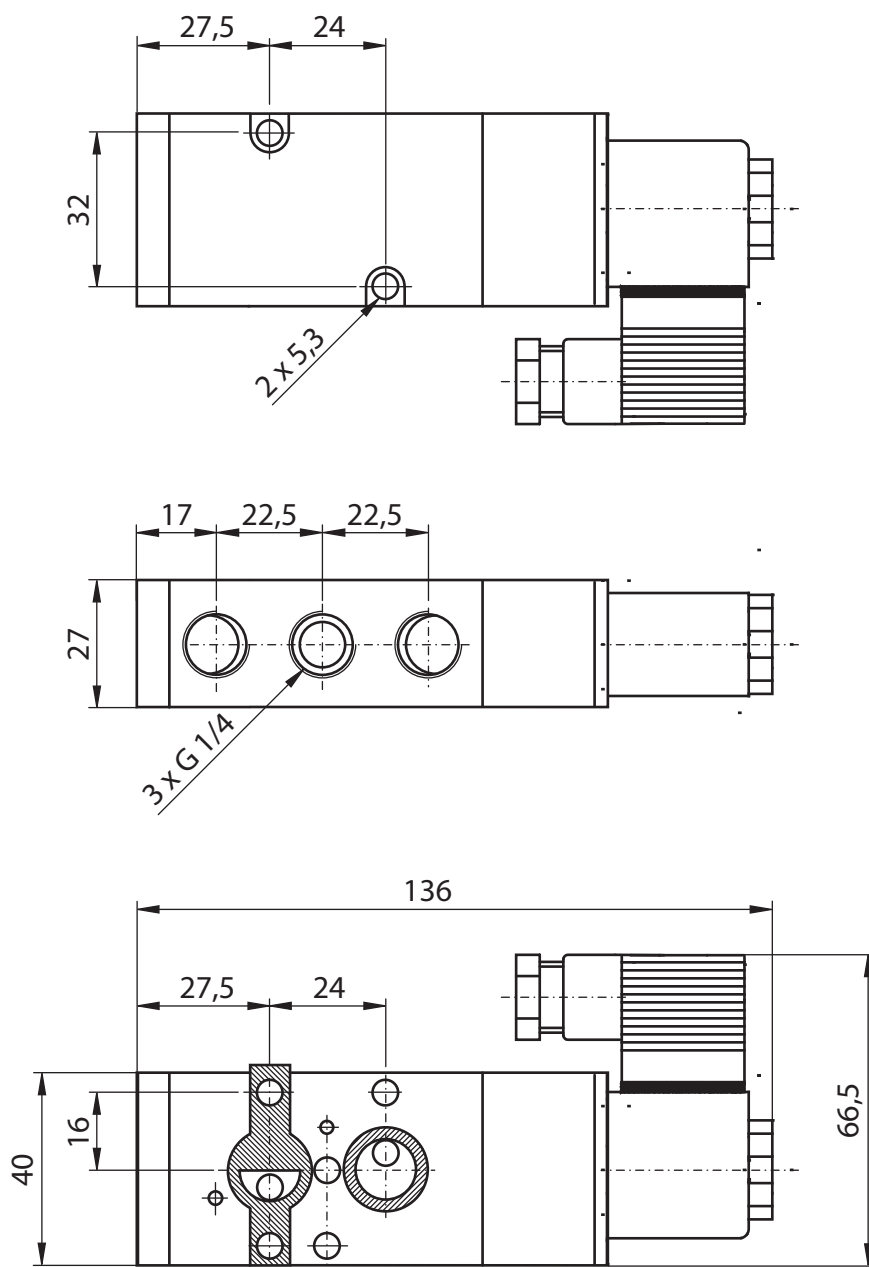
1.+ 2. Stelle Produkt	3.+ 4. Stelle Werkstoffe Gehäuse / Dichtung	5. Stelle Zusatzausstattung	6. Stelle Spannung	7.+ 8. Stelle Anschlußgröße
TM = Magnetventil, NAMUR-Schnitt- stelle	62 = Aluminium eloxiert / NBR	1 = Handnotbetätigung	2 = 24V DC 3 = 110V 50/60Hz 4 = 220V 50/60Hz	07 = G ¹ / ₄ "

Ordering example: e.g. TM621407

= Solenoid valve, with manual override, 230V AC, G¹/₄

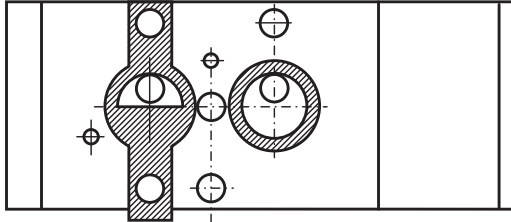
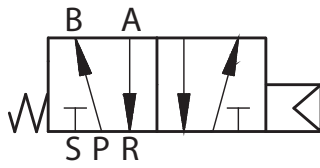
1.+ 2. Digit Product	3.+ 4. Digit Material Body / Seals	5. Digit Operation	6. Digit Voltage	7.+ 8. Digit Connection size
TM = Solenoid valve, with NAMUR-inter- face	62 = Aluminium anodized / NBR	1 = Manual override	2 = 24V DC 3 = 110V 50/60Hz 4 = 220V 50/60Hz	07 = G ¹ / ₄

Abmessungen / Dimension



Schaltsymbole / Schematic diagram

5/2 - Wege /
5/2 - way function



EU-Herstellererklärung / EU-Declaration by the manufacturer

im Sinne der EU-Maschinenrichtlinie 98/37/EG (früher 89/392/EWG, Anhang II B)
Hiermit erklären wir, dass die Magnetventile unter Anwendung nachfolgender harmonisierter
Normen entwickelt und konstruiert wurden:

EN ISO 12100: 2004	Sicherheit von Maschinen
DIN EN 983: 1996	Fluidtechnische Anlagen - Pneumatik
EN 60204-1: 1992	Elektrische Ausrüstung von Maschinen

Hinweis

Die Magnetventile sind zum Einbau in eine Maschine bestimmt. Deren Inbetriebnahme ist solange untersagt, bis festgestellt wurde, dass die Gesamtmaschine der EU-Richtlinie entspricht.

as defined by Machinery Directive 98/37/EC (former 89/392/EWG, Annex II B),
we herewith declare that the solenoid valves have been developed and designed by applying
the following harmonised standards:

EN ISO 12100: 2004	Safety of machinery
DIN EN 983: 1996	Safety requirements for fluid power systems and components - Pneumatics
EN 60204-1: 1992	Electrical equipment of machinery

Advice

These solenoid valves are intended to be incorporated into machinery compounds. Putting into operation of the machinery is not allowed until such time as the entire machinery is proving to comply completely with the EU Directive.

