



Qualität von Anfang an.

Technische Daten

BAUFORM

Edelstahl-Schmutzfänger mit 2-teiliger Körperkonstruktion (verschraubt).

ANSCHLUSS

Flansch:

DN15 ... DN300, PN16 gebohrt.
Flansche PN16, DN65 werden in 4-Loch-Ausführung geliefert!
Baulänge nach EN 558-1 Reihe 1.

Gewinde:

Rp $\frac{1}{4}$ " ... Rp3" nach DIN2999

EINBAULAGE

Beliebig, vorzugsweise für waagerechten oder senkrechten Einbau.
Durchflussrichtung beachten.

NENNDRUCK

Flanschausführung:

PN16

Gewindeausführung:

PN40

TEMPERATURBEREICH

-20°C ... +180°C

WERKSTOFFE

Gehäuse: Edelstahl 1.4408
Sieb: Edelstahl 1.4301
Dichtung: PTFE

MASCHENWEITE

Flanschausführung:

0,6 mm : Normalsieb
0,25 mm : Feinsieb

Gewindeausführung:

0,6 mm : Normalsieb
0,25 mm : Feinsieb

Specification

DESIGN

Strainer made of stainless steel.
Body consists of two screwed parts.

CONNECTION

Flanged connection:

DN15 ... DN300, PN16 drilled.
Flange PN16, DN65 will be delivered in 4-hole execution!
Face to face according to EN 558-1 R1.

Threaded connection:

Rp $\frac{1}{4}$ " ... Rp3" acc. to DIN2999

MOUNTING POSITION

As desired, preferably for horizontal or vertical mounting.
Please refer to flow direction.

NOMINAL PRESSURE

Flanged connection:

PN16

Threaded connection:

PN40

TEMPERATURE RANGE

-20°C ... +180°C

MATERIAL

Body: Stainless steel 1.4408
Mesh: Stainless steel 1.4301
Sealing: PTFE

MESH

Flanged connection:

0,6 mm : screen standard
0,25 mm : screen fine

Threaded connection:

0,6 mm : screen standard
0,25 mm : screen fine

Artikel:
AS

Schmutzfänger
PN16 / PN40

Edelstahl



Type:
AS

Strainer
PN16 / PN40

Stainless Steel



Artikel- u. Bestellangaben: z.B. **AS300007**

= Schmutzfänger, Edelstahl, Maschenweite = 0,60 mm, DN 50

1.+ 2. Stelle Produkt	3.+ 4. Stelle Werkstoffe Gehäuse	5. Stelle Zusatzausstattung	6. Stelle Maschenweite	7.+ 8. Stelle Anschlußgröße	
AS = Schmutzfänger	30 = Edelstahl 1.4408	0 = ohne	0 = 0,60 mm 1 = 0,25 mm (fein)	Flansch- anschluß	Gewinde- anschluß
				02 = DN 15 03 = DN 20 04 = DN 25 05 = DN 32 06 = DN 40 07 = DN 50 08 = DN 65 09 = DN 80 10 = DN 100 11 = DN 125 12 = DN 150 13 = DN 200 14 = DN 250 15 = DN 300	21 = ¼ 22 = ⅜ 23 = ½ 24 = ¾ 25 = 1 26 = 1¼ 27 = 1½ 28 = 2 29 = 2½ 30 = 3

Ordering example: e.G. **AS300007**

= Strainer, Stainless steel, Mesh = 0,60 mm, DN 50

1.+ 2. Digit Product	3.+ 4. Digit Material body	5. Digit Options	6. Digit Mesh	7.+ 8. Digit Connection size	
AS = Strainer	30 = stainl. steel 1.4408	0 = without	0 = 0,60 mm 1 = 0,25 mm (fine)	flanged connection	threaded connection
				02 = DN 15 03 = DN 20 04 = DN 25 05 = DN 32 06 = DN 40 07 = DN 50 08 = DN 65 09 = DN 80 10 = DN 100 11 = DN 125 12 = DN 150 13 = DN 200 14 = DN 250 15 = DN 300	21 = ¼ 22 = ⅜ 23 = ½ 24 = ¾ 25 = 1 26 = 1¼ 27 = 1½ 28 = 2 29 = 2½ 30 = 3

Hinweis

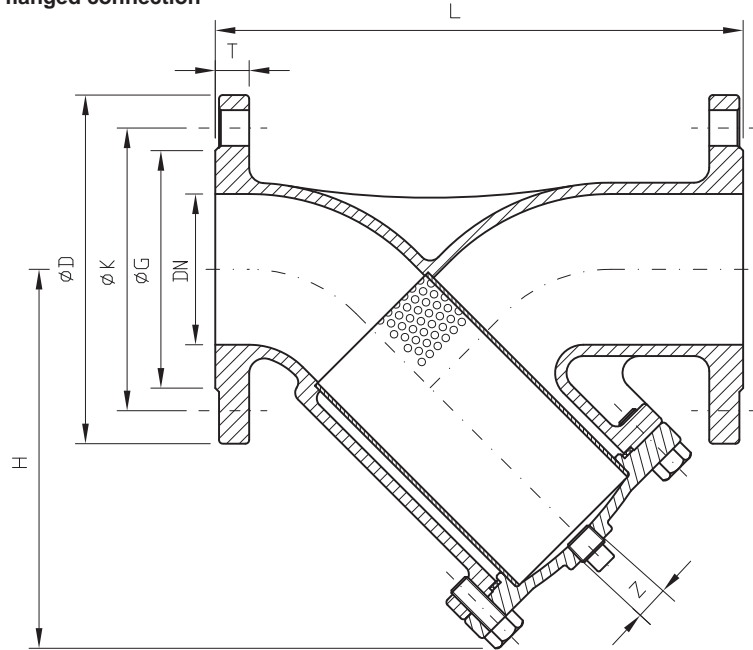
Bei den in dieser Dokumentation beschriebenen Produkten, in der von uns gelieferten Form, handelt es sich weder um Maschinen gemäß Artikel 2 Absatz a noch um unvollständige Maschinen gemäß Artikel 2 Absatz g im Sinne der Richtlinie 2006/42/EG über Maschinen.

Advice

The products described in this documentation in the conditions of our delivery are no machinery according to annex 2 paragraph a respectively no partly completed machinery according to annex 2 paragraph g of the directive 2006/42/EC on machinery.

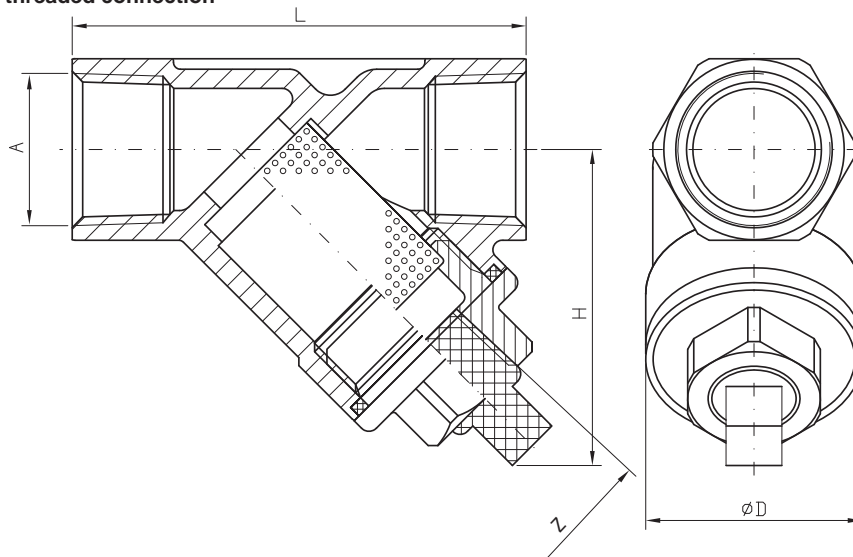


**Abmessungen: Schmutzfänger in Flanschausführung /
Dimension: Strainer with flanged connection**



DN	15	20	25	32	40	50	65 ¹⁾	80	100	125	150	200	250	300
L [mm]	130	150	160	180	200	230	290	310	350	400	480	600	730	850
D [mm]	95	105	115	140	150	165	185	200	220	250	285	340	405	460
K [mm]	65	75	85	100	110	125	145	160	180	210	240	295	355	410
G [mm]	45	58	68	78	88	102	122	138	158	188	212	268	320	378
H [mm]	90	82	110	110	130	145	175	196	250	285	330	400	520	525
T [mm]	14	16	16	16	16	18	18	20	20	22	22	24	26	26
Z ["]	½	½	½	½	½	½	½	¾	¾	¾	¾	¾	¾	¾
kg [mm]	2,8	3,57	5,31	5,95	8,16	11,82	17,54	20,9	23,8	32,0	44,0	71,0	128,0	204,0

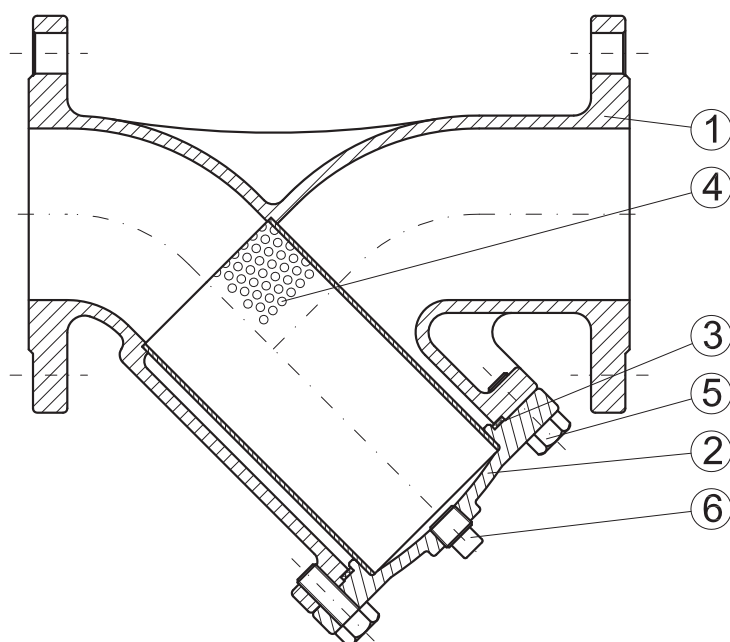
**Abmessungen: Schmutzfänger mit Gewindeanschluß /
Dimension: Strainer with threaded connection**



A	¼"	⅜"	½"	¾"	1"	1¼"	1½"	2	2½"	3
L [mm]	65	65	65	80	90	105	120	140	170	195
ØD [mm]	31	31	31	36	45	50	59	75	95,4	111,5
Z ["]	¼	¼	¼	¼	½	½	½	½	½	½
H [mm]	45	45	45	53	68	71,5	80	97	120	140
kg [mm]	0,25	0,25	0,26	0,38	0,68	0,88	1,36	2,5	4,85	7,3

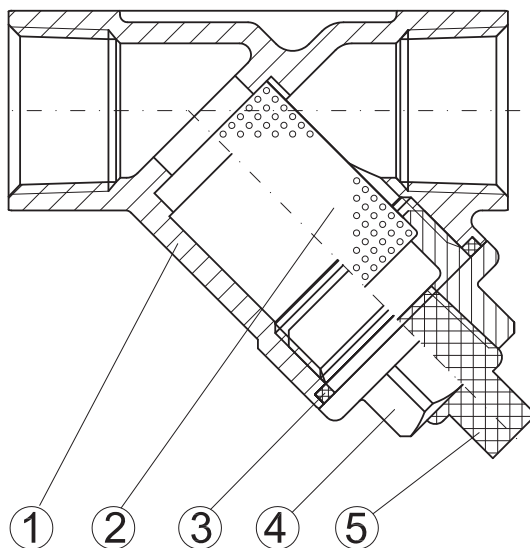
¹⁾ = Flansche PN16, DN65 werden in 4-Loch-Ausführung geliefert! / Flanges PN16, DN65 will be delivered in 4-hole execution!

**Aufbau: Schmutzfänger in Flanschführung /
Construction: Strainer with flanged connection**



Pos.	Teilebezeichnung	part name	Material	material
1	Gehäuse	body	Edelstahl 1.4408	stainless steel 1.4408
2	Deckel	bonnet	Edelstahl 1.4408	stainless steel 1.4408
3	Dichtung	gasket	PTFE	PTFE
4	Sieb	screen	Edelstahl 1.4301	stainless steel 1.4301
5	Deckelschrauben	bonnet bolt	Edelstahl	Edelstahl
6	Verschuß	stopper	Edelstahl1.4301	Stainless steel 1.4301

**Aufbau: Schmutzfänger mit Gewindeanschluß /
Construction: Strainer with threaded connection**



Pos.	Teilebezeichnung	part name	Material	material
1	Gehäuse	body	Edelstahl 1.4408	stainless steel 1.4408
2	Sieb	screen	Edelstahl 1.4301	stainless steel 1.4301
3	Dichtung	gasket	PTFE	PTFE
4	Deckel	cap	Edelstahl 1.4408	stainless steel 1.4408
5	Verschuß	stopper	Edelstahl1.4301	Stainless steel 1.4301

