



Qualität von Anfang an.

## Technische Daten

### BAUFORM

2-teilige kompakte Körperkonstruktion, mit vollem Durchgang. Mit Abschließvorrichtung am Handhebel.

### BETÄTIGUNG

90°-Drehung des Handhebels

### ANSCHLUSS

Innengewinde:

1/4" - 3" nach DIN2999

Innen-/ Aussengewinde:

1/4" - 2"

### BETRIEBSDRUCK

Großvakuum bis Nenndruck (bis +80°C):

Bei Betriebstemperaturen über +80°C siehe Druck-Temperatur-Diagramm.

### TEMPERATUR

-30°C bis max. +180°C

### WERKSTOFFE

Gehäuse: Edelstahl 1.4408  
Kugel: Edelstahl 1.4401  
Kugeldichtung: PTFE  
Spindeldichtung: PTFE  
Handhebel: Edelstahl 1.4301  
Kunststoff ummantelt

### BESONDERHEITEN

Der Kugelhahn besitzt eine Abschließvorrichtung am Handhebel.

Alle Angaben sind freibleibend und unverbindlich!

## Specification

### DESIGN

2-piece designed ball valve, with full bore. With locking device at the handle.

### OPERATION

Rotation of the handle through 90°.

### CONNECTION

Female threaded:

1/4" - 3" acc. to DIN2999.

Female-/ male threaded connection:

1/4" - 2"

### PRESSURE RANGE

Almost vacuum up to nominal pressure (max. +80°C). For higher temperatures please refer to the Pressure- Temperature-Diagram.

### TEMPERATURE RANGE

-30°C up to +180°C

### MATERIALS

Body: Stainless steel 1.4408  
Ball: Stainless steel 1.4401  
Ball seal: PTFE  
Spindle seal: PTFE  
Handle: Stainless steel 1.4301  
plastic coated

### CHARACTERISTICS

Ball valve with locked device handle.

The above information is intended for guidance only and the company reserves the right to change any data herein without prior notice!

Artikel:  
**ZL**

2-Wege Kugelhahn  
PN 64 / PN 40

Edelstahl



Type:  
**ZL**

2-way Ball valve  
PN 64 / PN 40

Stainless steel



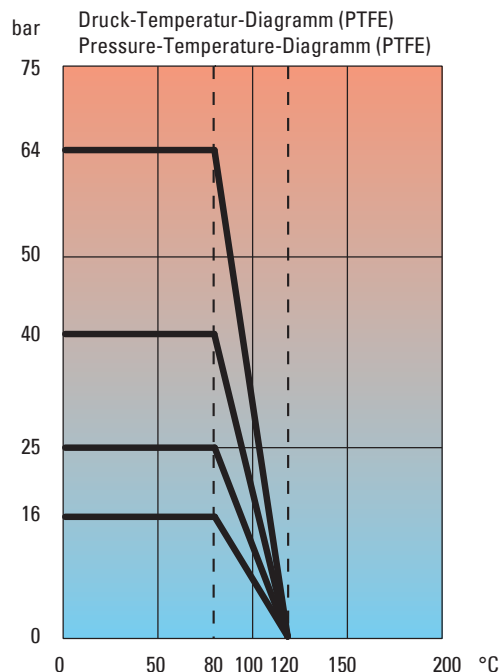
**Artikel- u. Bestellungen:** z.B. ZL311023 =  
2-Wege Kugelhahn, Edelstahl, handbetätigt, Innen-/ Innengewinde 1/2"

1. + 2. Stelle Produkt	3. + 4. Stelle Werkstoffe Gehäuse / Dichtung / Kugel	5. Stelle Betätigung	6. Stelle Optionen	7. + 8. Stelle Anschluß
ZL = 2-Wege Kugelhahn	31 = Edelstahl / PTFE / Edelstahl	1 = Handhebel	0 = Innen-/ Innengewinde 3 = Innen-/ Außengewinde (nur bis 2" erhältlich)	21 = 1/4 22 = 3/8 23 = 1/2 24 = 3/4 25 = 1 26 = 1 1/4 27 = 1 1/2 28 = 2 29 = 2 1/2 30 = 3

**Ordering example:** e.g. ZL311023 =  
2-way Ball valve, Stainless steel, Handle, female/female thread 1/2"

1. + 2. Digit Product	3. + 4. Digit Materials Body / seals / ball	5. Digit Operation	6. Digit Options	7. + 8. Digit Connection
ZL = 2-way Ball valve	31 = Stainless steel / PTFE / Stainless steel	1 = Handle	0 = female / female thread 3 = female / male thread (only available up to 2")	21 = 1/4 22 = 3/8 23 = 1/2 24 = 3/4 25 = 1 26 = 1 1/4 27 = 1 1/2 28 = 2 29 = 2 1/2 30 = 3

**Druck - Temperatur - Diagramm /  
Pressure - Temperature - Diagram**



**Hinweis**

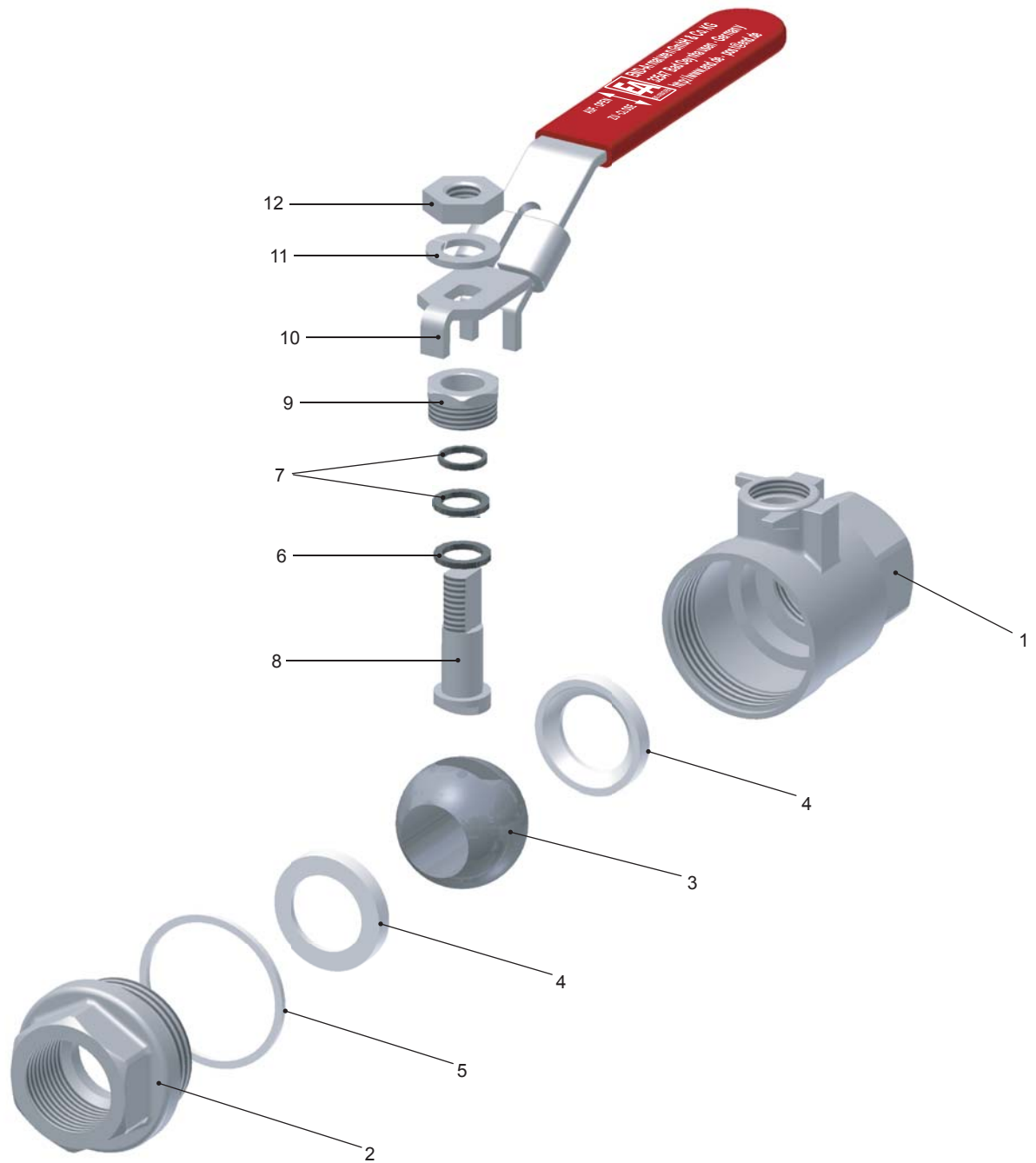
Bei den in dieser Dokumentation beschriebenen Produkten, in der von uns gelieferten Form, handelt es sich weder um Maschinen gemäß Artikel 2 Absatz a noch um unvollständige Maschinen gemäß Artikel 2 Absatz g im Sinne der Richtlinie 2006/42/EG über Maschinen.

**Advice**

The products described in this documentation in the conditions of our delivery are no machinery according to annex 2 paragraph a respectively no partly completed machinery according to annex 2 paragraph g of the directive 2006/42/EC on machinery.



**Stückliste (Kugelhahn mit Innen-/ Innengewinde) /  
Parts list (Ball Valve with female / female thread)**

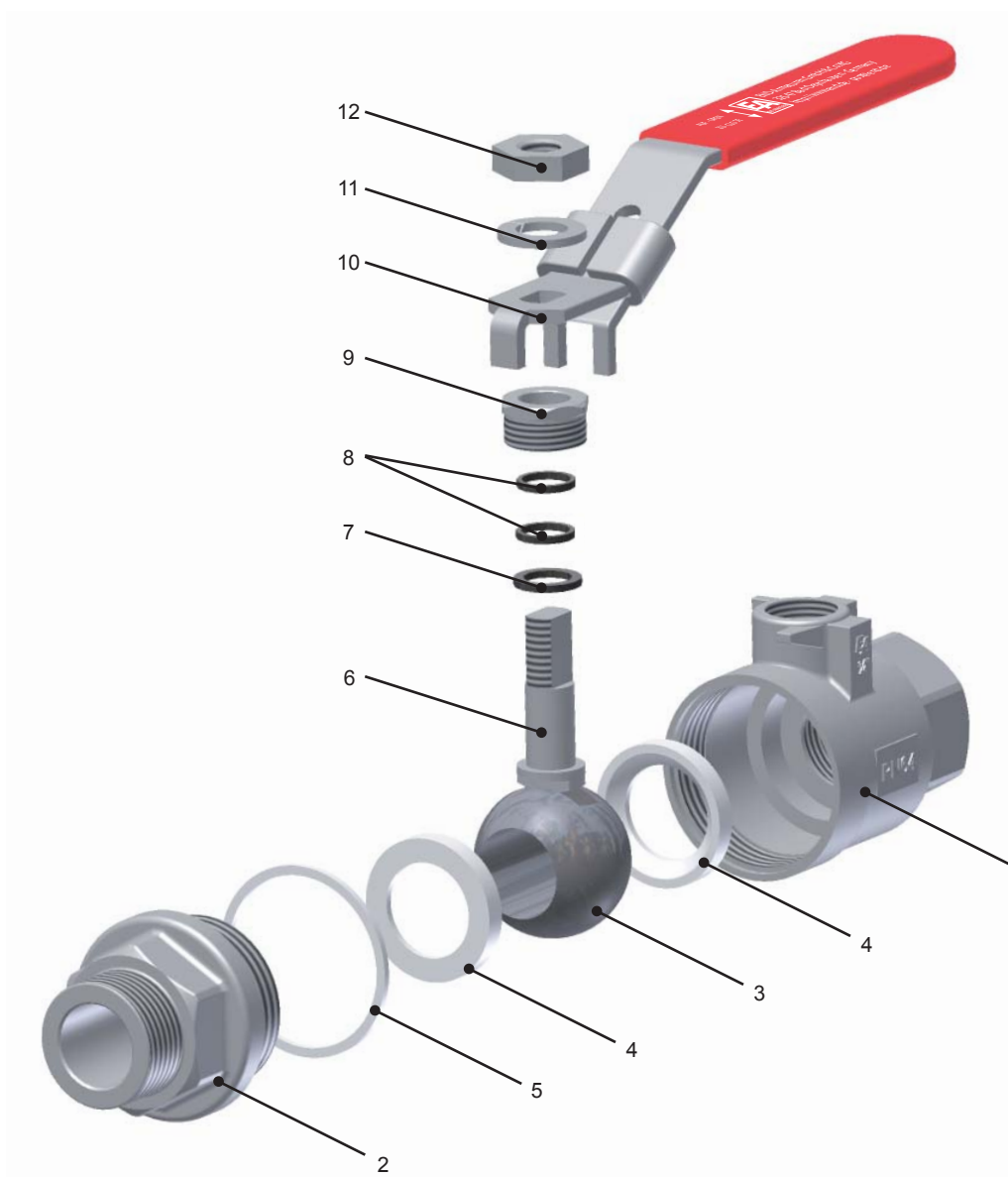


Pos.	Bezeichnung / Description	Material / Material
1	Gehäuse body	Edelstahl 1.4408 Stainless steel CF8M
2	Verschluss cap	Edelstahl 1.4408 Stainless steel CF8M
3	Kugel ball	Edelstahl 1.4401 Stainless steel 316
4	Sitzdichtung seats	PTFE PTFE
5	Gehäuse-Dichtung gasket	PTFE PTFE
6	Spindeldichtung stem seal	PTFE + 15% Glasfaser PTFE + 15% glassfiber reinforced
7	Dichtungspackung packing	PTFE + 15% Glasfaser PTFE + 15% glassfiber reinforced
8	Spindel stem	Edelstahl 1.4401 Stainless steel 316
9	Stoffbuchse-Mutter packing gland	Edelstahl 1.4401 Stainless steel 316
10	Handhebel mit Verschlussvorrichtung locking device	Edelstahl 1.4301 Stainless steel 304
11	Federring Spring washer	Edelstahl 1.4301 Stainless steel 304
12	Spindelmutter stem nut	Edelstahl 1.4301 Stainless steel 304

Dok-Nr.: KAT-ZL-3/6 01.04.09 - Änderung: Baulängen geändert



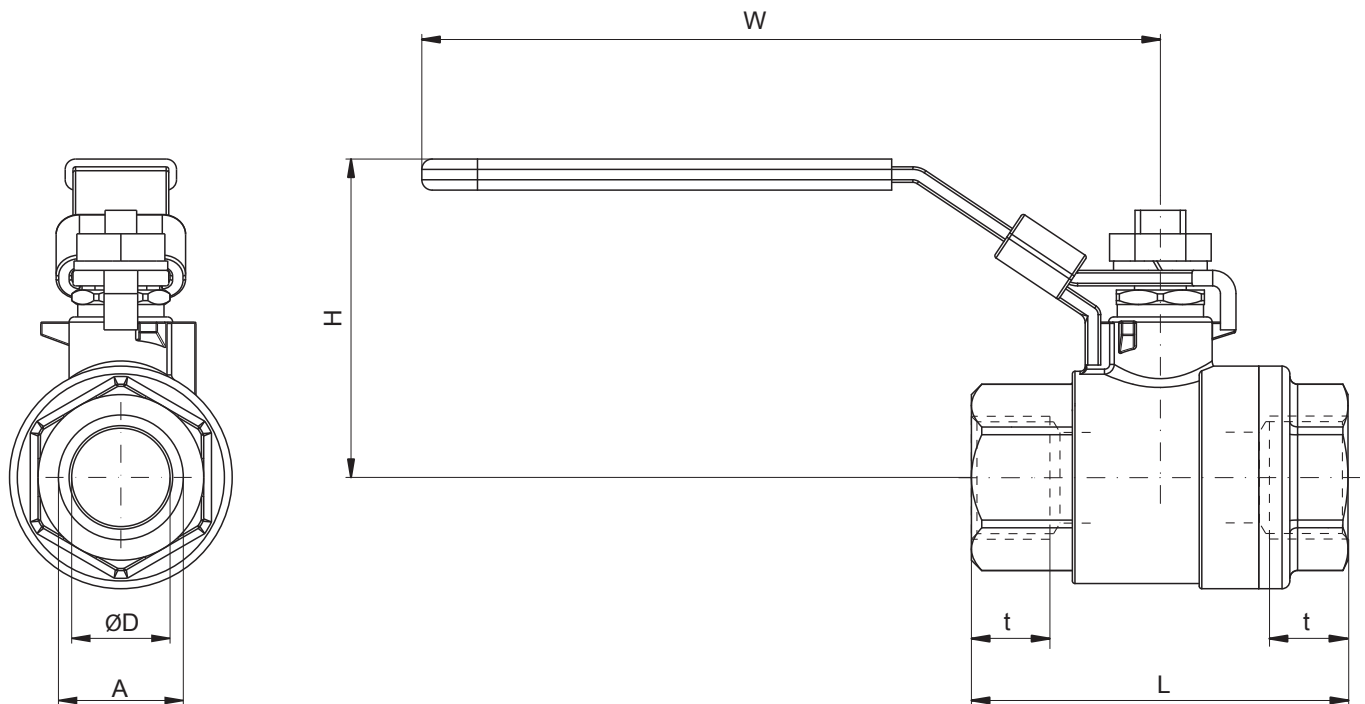
**Stückliste (Kugelhahn mit Innen-/ Außengewinde) /  
Parts list (Ball Valve with female / male thread)**



Pos.	Bezeichnung / Description		Material / Material	
1	Gehäuse	body	Edelstahl 1.4408	Stainless steel AISI 316
2	Verschuß	cap	Edelstahl 1.4408	Stainless steel AISI 316
3	Kugel	ball	Edelstahl 1.4408	Stainless steel AISI 316
4	Sitzdichtung	seats	PTFE - glasfaserverstärkt	PTFE - glassfiber reinforced
5	Gehäusedichtung	gasket	PTFE	PTFE
6	Spindel	stem	Edelstahl 1.4408	Stainless steel AISI 316
7	Spindeldichtung	stem seal	PTFE	PTFE
8	Dichtungspackung	packing	PTFE	PTFE
8	Dichtungs-Mutter	packing gland	Edelstahl 1.4301	Stainless steel 304
10	Handhebel mit Verschlussvorrichtung (14)	handle with locking device (14)	Edelstahl 1.4301	Stainless steel 304
11	Unterlegscheibe	washer	Edelstahl 1.4301	Stainless steel 304
12	Mutter	nut	Edelstahl 1.4301	Stainless steel 304
13	Überzug	coating	Plastik	Plastic



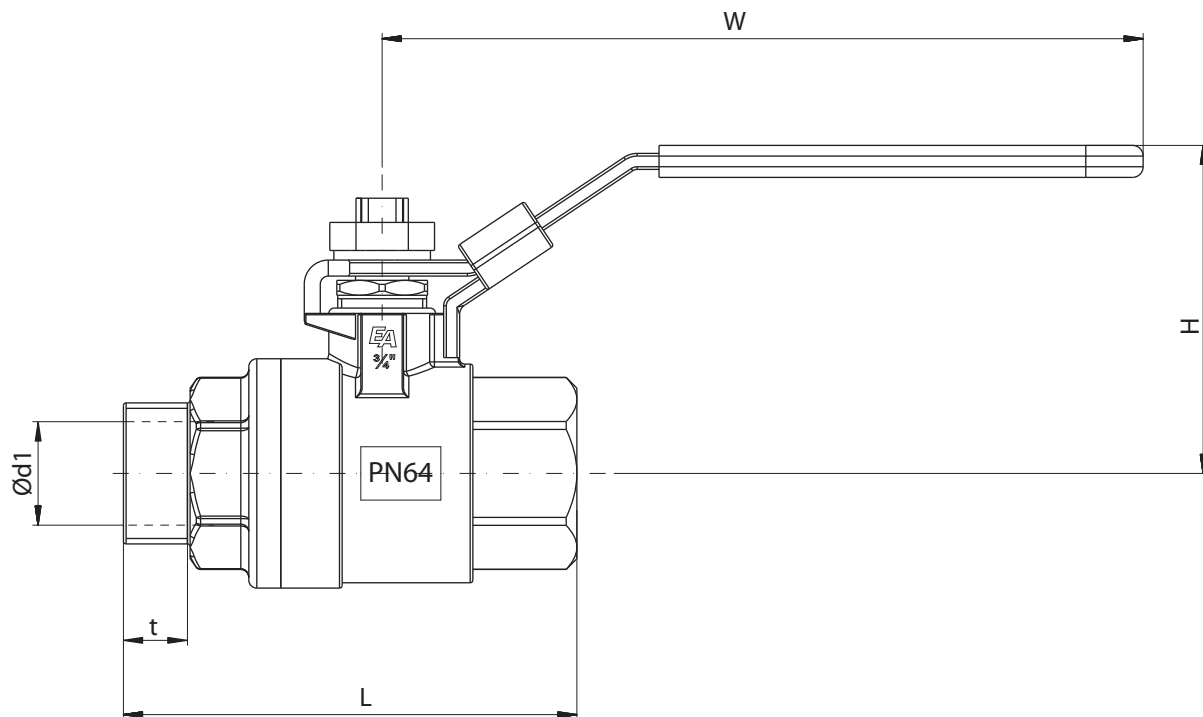
**Abmessungen (Kugelhahn mit Innen-/ Innengewinde) /  
Dimensions (Ball Valve with female / female thread)**



A	ØD	L	t	H	W	PN	m
[ " ]	[mm]	[mm]	[mm]	[mm]	[mm]	[bar]	[kg]
¼"	11,6	47	10,5	43	110	64	0,18
⅜"	11,6	48	10,5	47	110	64	0,19
½"	14,2	57	13,5	48	110	64	0,26
¾"	20,0	65	13,0	59	130	64	0,40
1"	25,0	77	15,5	63	130	64	0,59
1¼"	32,0	90	17,5	79	160	40	1,10
1½"	38,0	97	18,0	85	160	40	1,35
2"	50,0	121	22,5	102	200	40	2,50
2½"	63,5	145	25,5	131	240	40	4,80
3"	75,0	166	28,5	132	240	40	7,45



**Abmessungen (Kugelhahn mit Innen-/ Außengewinde) /  
Dimensions (Ball Valve with female / male thread)**



DN	G	d1 [mm]	L [mm]	t [mm]	H [mm]	W [mm]	PN [bar]	m [kg]
8	1/4"	7,0	57,0	11,5	51	110	64	0,18
10	3/8"	8,5	58,0	12,0	51	110	64	0,20
15	1/2"	12,5	70,5	15,5	53	110	64	0,28
20	3/4"	17,5	78,0	17,0	59	130	64	0,43
25	1"	23,6	91,0	19,0	73	130	64	0,65
32	1 1/4"	30,8	105,5	21,5	78	160	40	1,10
40	1 1/2"	36,6	114,5	21,5	91	160	40	1,48
50	2"	47,5	139,5	25,5	99	200	40	2,64

