



Qualität von Anfang an.

Technische Daten

BAUFORM

2-teilige Körperkonstruktion (verschraubt), wartungsfrei, mit vollem zylindrischen Durchgang und Flanschplatte für Antriebsaufbau. Mit Stempelung nach ISO5200-Merkblatt A4.

BETÄTIGUNG

Spindel für Schwenkantrieb

ANSCHLUß

Innengewinde 1/2" bis 3", ISO 228. (Art. KA)
Innengewinde 4", DIN 2999. (Art. VU)

BETRIEBSDRUCK

1/2" - 1" : PN 40
1 1/4" - 2 1/2" : PN 30
3" : PN 25
4" : PN 16

Bei Betriebstemperaturen über +80°C siehe Druck-Temperatur-Diagramm.

TEMPERATUR

-20°C bis max. +120°C.

WERKSTOFFE

Gehäuse: Messing-vernickelt
Kugel: Messing-hartverchromt
Kugeldichtung: PTFE / FKM
Spindeldichtung: PTFE / FKM

ZUSATZAUSSTATTUNG

Pneumatischer oder elektrischer Schwenkantrieb.

Alle Angaben sind freibleibend und unverbindlich!

Specification

DESIGN

Body consists of 2 screwed parts, maintenance free, full cylindric bore and mounting pad for actuator. Stamped to ISO5200-code of practice A4.

OPERATION

Stem for actuator

CONNECTION

Female B.S.P. thread 1/2" - 3", ISO 228. (Art. KA)
Female B.S.P. thread 4", DIN 2999. (Art. VU)

PRESSURE RANGE

1/2" - 1" : PN 40
1 1/4" - 2 1/2" : PN 30
3" : PN 25
4" : PN 16

For higher temperatures please refer to the Pressure-Temperature-Diagram.

TEMPERATURE RANGE

-30°C up to +120°C.

MATERIALS

Body: Brass (nickel-plated)
Ball: Brass (chromium-plated)
Ball seal: PTFE / FKM
Spindle seal: PTFE / FKM

OPTIONS

Pneumatic or electric actuator

The above information is intended for guidance only and the company reserves the right to change any data herein without prior notice!

Artikel:
KA / VU

2-Wege Kugelhahn
Voller Durchgang
PN 40 / PN 16

Messing

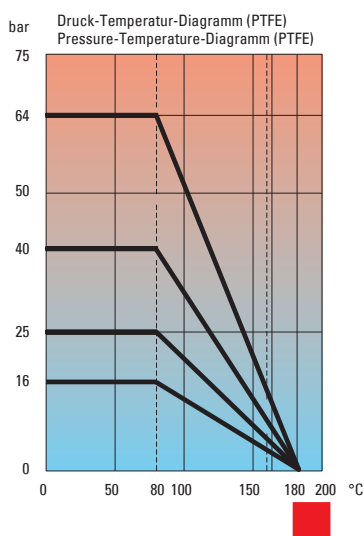


Type:
KA / VU

2-Way Ball Valve
Full Bore
PN 40 / PN 16

Brass

Druck - Temperatur - Diagramm /
Pressure - Temperature - Diagram



Artikel- u. Bestellangaben: z.B. KA110025

= Kugelhahn, Messing/PTFE-FKM, Innengewinde: 1"

1.+ 2. Stelle Produkt	3.+ 4. Stelle Werkstoffe Gehäuse/Dichtung/Kugel	5. Stelle Betätigung	6. Stelle Zusatzausstattung	7.+ 8. Stelle Anschlußgröße
KA = Kugelhahn, voller Durchgang (1/2" - 3" : ISO 228) VU = Kugelhahn, voller Durchgang (4" : DIN 2999)	11= Messing/ PTFE-FKM/ FKM/Messing	0 = ohne	0 = ohne	23 = 1/2" 24 = 3/4" 25 = 1" 26 = 1 1/4" 27 = 1 1/2" 28 = 2" 29 = 2 1/2" 30 = 3" 31 = 4"

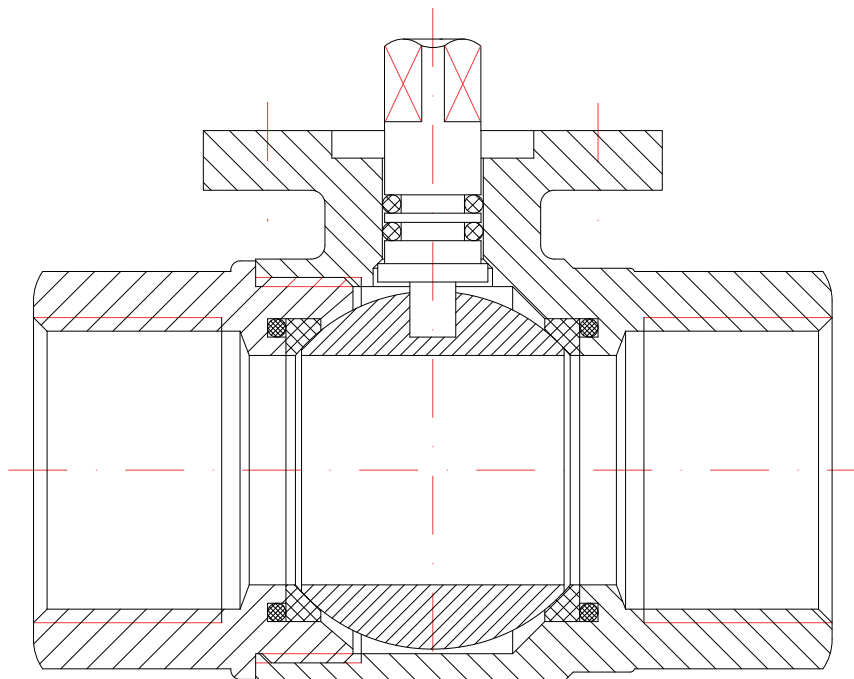
Ordering example: e.g. KA110025

= Ball-valve, brass/PTFE-FKM, female B.S.P. thread 1"

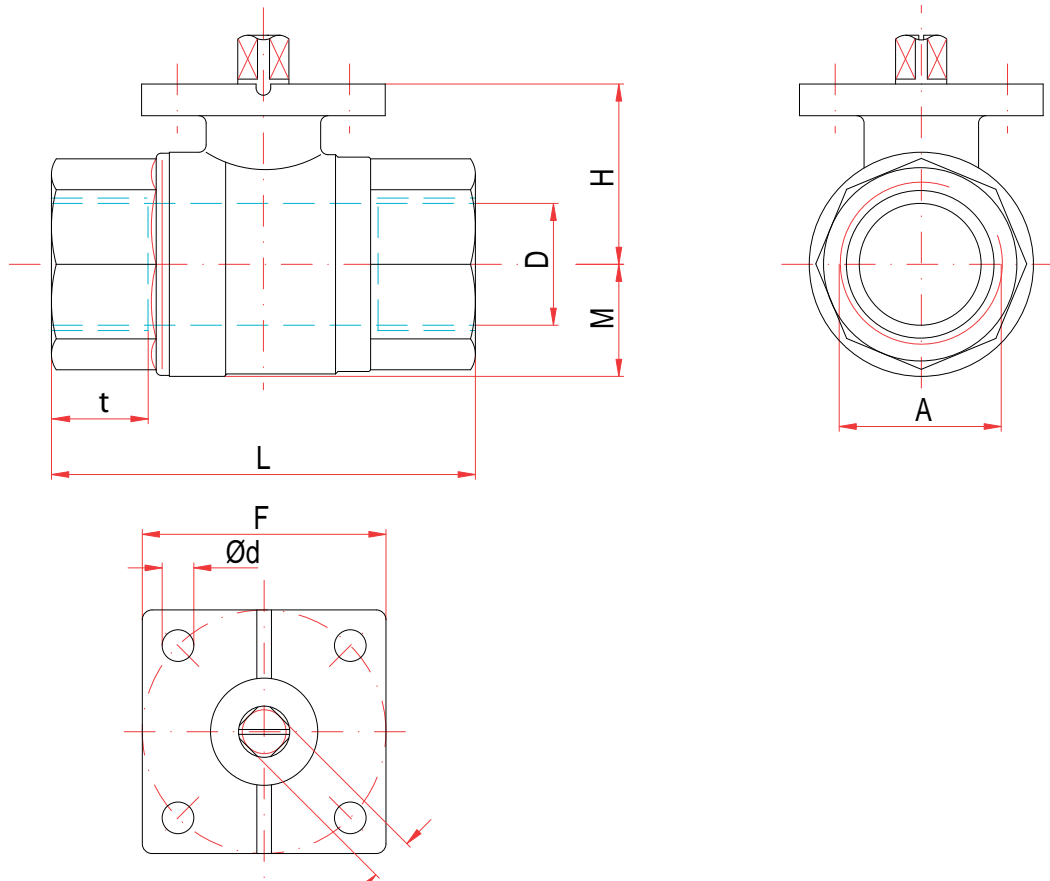
1.+ 2. Digit Product	3.+ 4. Digit Material Body/ seal/ ball	5. Digit Operation	6. Digit Options	7.+ 8. Digit Connection size
KA= Ball-valve, full bore (1/2" - 3" : ISO 228) VU= Ball-valve, full bore (4" : DIN 2999)	11= Brass/ PTFE-FKM/ FKM/Brass	0 = without	0 = No options	23 = 1/2" 24 = 3/4" 25 = 1" 26 = 1 1/4" 27 = 1 1/2" 28 = 2" 29 = 2 1/2" 30 = 3" 31 = 4"

Aufbau /

Construction :



**Abmessungen /
Dimension :**



A	D	L	H	M	t	Ød	F	SW	PN	kg	Nm*
1/2	15	65	29	16	17	5,5	36	9	40	0,29	4
3/4	20	75	34	19	19	5,5	36	9	40	0,41	5
1	24	86	37	23	21	6,5	50	9	40	0,73	6
1 1/4	30	95	42	28	22	6,5	50	9	30	0,95	7
1 1/2	38	100	56	35	22	6,5	50	11	30	1,13	15
2	47	120	63	42	25	6,5	50	11	30	2,01	15
2 1/2	64	165	87	57	30,2	8,5	70	14	30	3,30	74
3	76	188	98	68	33,3	8,5	70	14	25	6,16	74
4	95	225	120	83	39,3	8,5	70	17	16	10,25	116

*) = Losbrechdrehmoment / Break-off torque

Hinweis

Bei den in dieser Dokumentation beschriebenen Produkten, in der von uns gelieferten Form, handelt es sich weder um Maschinen gemäß Artikel 2 Absatz a noch um unvollständige Maschinen gemäß Artikel 2 Absatz g im Sinne der Richtlinie 2006/42/EG über Maschinen.

Advice

The products described in this documentation in the conditions of our delivery are no machinery according to annex 2 paragraph a respectively no partly completed machinery according to annex 2 paragraph g of the directive 2006/42/EC on machinery.

