



Qualität von Anfang an.

Technische Daten

BAUFORM

2-teilige Körperkonstruktion (verschraubt) einseitig mit Verschraubung, wartungsfrei, mit vollem zylindrischen Durchgang.

BETÄTIGUNG

90°-Drehung des Flügelgriffes (um jeweils 180° gegen die Spindel versetzbar).

ANSCHLUß

Innengewinde / Außengewinde (Verschraubung) 1/2" bis 1 1/4" nach ISO 228.

BETRIEBSDRUCK

Großvakuum bis Nenndruck PN 25 (Bis +80°C). Bei Betriebstemperaturen über +80°C siehe Druck-Temperatur-Diagramm.

TEMPERATUR

-20°C bis max. +120°C.

WERKSTOFFE

Gehäuse: Messing-vernickelt
Kugel: Messing-hartverchromt
Kugeldichtung: PTFE
Spindeldichtung: FKM

Alle Angaben sind freibleibend und unverbindlich!

Specification

DESIGN

Body consists of 2 screwed parts with additional union nut, maintenance free, full cylindrical bore.

OPERATION

Rotation of the butterfly handle through 90°. (Handle is reversible through 180°).

CONNECTION

Female B.S.P. thread / Male B.S.P. thread (union nut) 1/2" - 1 1/4" acc. to ISO 228

PRESSURE RANGE

Almost vacuum - nominal pressure PN 25 (up to +80°C). For higher temperatures please refer to the Pressure-Temperature-Diagram.

TEMPERATURE RANGE

-20°C up to +120°C.

MATERIALS

Body: Brass (nickel-plated)
Ball: Brass (chromium-plated)
Ball seal: PTFE
Spindle seal: FKM

The above information is intended for guidance only and the company reserves the right to change any data herein without prior notice!

Artikel:
TH

2-Wege Kugelhahn
Voller Durchgang
PN 25

Messing



Type:
TH

2-Way Ball Valve
Full Bore
PN 25

Brass



Artikel- u. Bestellungenaben: z.B. TH112525

= 2-Wege Kugelhahn mit Verschraubung, Messing / PTFE-FKM, mit Flügelgriff, Gewinde 1"

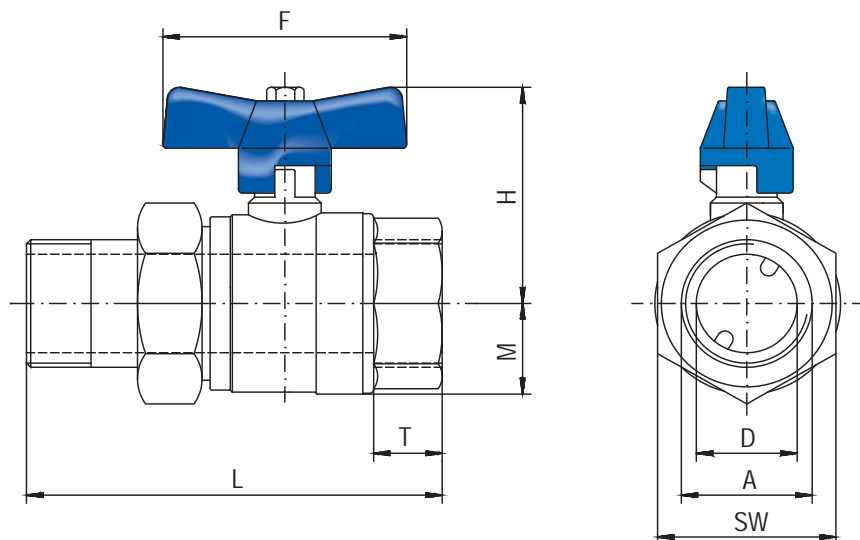
1.+ 2. Stelle Produkt	3.+ 4. Stelle Werkstoffe Gehäuse/ Dichtung/ Kugel	5. Stelle Betätigung	6. Stelle Zusatzausstattung	7.+ 8. Stelle Anschlußgröße (nach ISO 228)
TH= 2-Wege Kugelhahn mit Verschraubung, voller Durchgang	11 = Messing / PTFE-FKM / Messing	2 = Flügelgriff (blau)	5 = Innengewinde/ Aussengewinde mit Verschraubung	23 = 1/2" 24 = 3/4" 25 = 1" 26 = 1 1/4"

Ordering example: e.g. TH112525

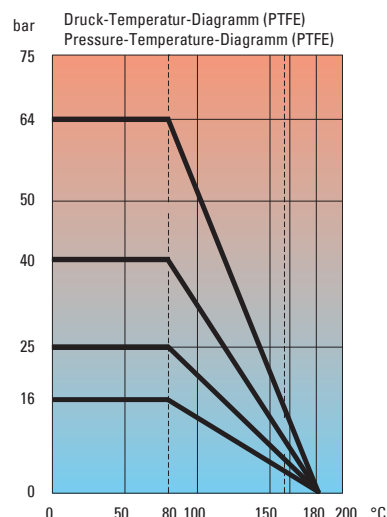
= 2-way ball-valve with scwew joint, brass / PTFE-FKM / brass, with butterfly handle, threaded connection 1"

1.+ 2. Digit Product	3.+ 4. Digit Material Body / Seal / Ball	5. Digit Operation	6. Digit Options	7.+ 8. Digit Connection size (acc. to ISO 228)
TH= 2-way ball-valve with scwew joint, full bore	11 = Brass / PTFE-FKM / brass	2 = butterfly handle (blue)	5 = female /male with scwew joint	23 = 1/2" 24 = 3/4" 25 = 1" 26 = 1 1/4"

Abmessungen / Dimension



Druck-Temperatur-Diagramm Pressure-Temperature-Diagramm



A	D	L	T	H	M	SW	F	kg
1/2	15	78	14	42	16	30	46	0,24
3/4	20	85	15	45	19	38	46	0,38
1	25	102	17	55	23	46	60	0,62
1 1/4	32	117	18	62	28	52	60	0,78

Hinweis

Bei den in dieser Dokumentation beschriebenen Produkten, in der von uns gelieferten Form, handelt es sich weder um Maschinen gemäß Artikel 2 Absatz a noch um unvollständige Maschinen gemäß Artikel 2 Absatz g im Sinne der Richtlinie 2006/42/EG über Maschinen.

Advice

The products described in this documentation in the conditions of our delivery are no machinery according to annex 2 paragraph a respectively no partly completed machinery according to annex 2 paragraph g of the directive 2006/42/EC on machinery.

